

IM5Ei-C

MÓDULO DE SUPERVISÃO ENDEREÇÁVEL P/ DETECTOR DE BARREIRA LINEAR E DETECTOR DE GÁS CONVENCIONAL



DADOS TÉCNICOS:

- Tipo de equipamento: Módulo de supervisão endereçável p/ Detector de barreira linear (Beam detector) e Detector de Gás convencional
- Tensão de operação: 18-26V
- Consumo em supervisão do laço: T+, T- $\leq 380\mu\text{A}$
- Consumo em alarme do laço: T+, T- $\leq 1,5\text{mA}$
- Tensão de alimentação: 18-24V (para cada detector)
- Consumo em supervisão (linear/gás): 24V, GND $\leq 10,0\text{mA} / 50\text{mA}$
- Consumo em alarme (linear/gás): 24V, GND $\leq 22,0\text{mA} / 70\text{mA}$
- Temperatura de operação: -10°C a $+55^{\circ}\text{C}$
- Umidade relativa: $\leq 95\%$ sem condensação
- Dimensão: 120 X 85 X 34 mm
- Peso: 100g
- Cor: Branca
- Grau de Proteção: IP20

IM5Ei-C

INSTRUÇÃO DE INSTALAÇÃO / FIAÇÃO

Módulo de Supervisão Endereçável p/ Detector de Barreira Linear (Beam) e Detector de Gás Convencional
Modelo: IM5Ei/C

ATUAÇÃO

O Módulo de Supervisão Endereçável para Detector de Barreira Linear e Detector de Gás é um tipo de módulo de entrada que supervisiona o contato seco disponível nos detectores convencionais, ou seja, este módulo de supervisão alimenta e supervisiona o detector convencional de 4 fios que em alarme o contato seco é fechado, o módulo de supervisão envia o sinal para a central de alarme de incêndio. Quando a tecla “Reset” da central de alarme de incêndio é pressionada, o módulo de supervisão desliga e liga o detector para reestabelecer o funcionamento normal.

REQUISITOS PARA INSTALAÇÃO E FIAÇÃO

O tipo e tamanho de cabo recomendado para o laço de alarme é um cabo de 2 vias blindado flexível cuja área seccional é de 1,5 mm² e um cabo de 2 vias torcido de 2,5mm². Ao instalar módulo de monitoramento, verifique se a luz indicadora é facilmente visualizável.

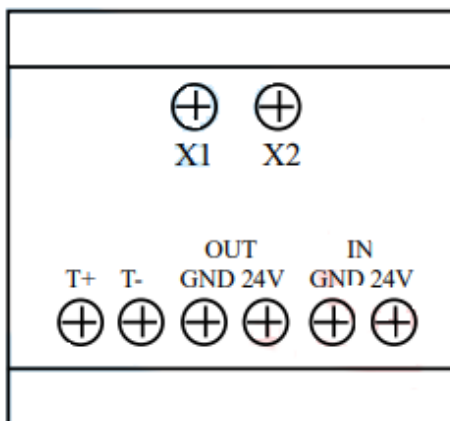
TERMINAIS DE LIGAÇÃO

X1 X2 = Entrada de contato seco NA.

T+ T- = Entrada e saída de conexão do laço de detecção.

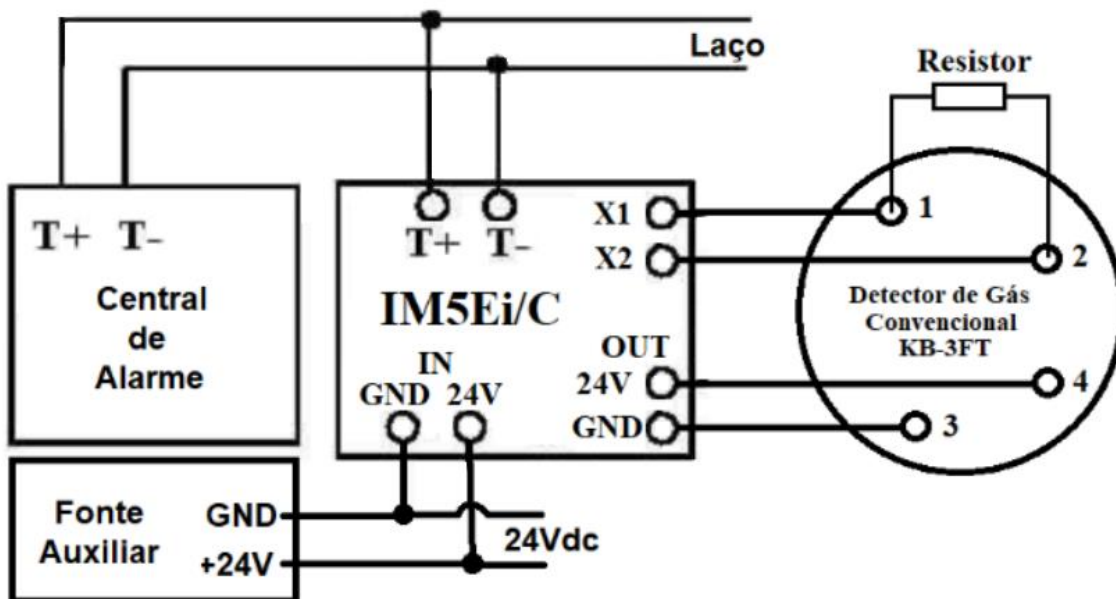
IN GND 24V = Entrada de tensão 24Vdc.

OUT GND 24V = Saída de tensão para detector.



IM5Ei-C

INSTALAÇÃO



ENDEREÇAMENTO

Para programar, mantenha o jumper JP1. Conecte o cabo com garra jacaré e plug P2 no programador de endereços no local indicado como T+ e T-, em seguida, entre com o código de endereço e pressione WA.

Ao finalizar, remova o jumper JP1 para supervisão de quebra de fio. É obrigatório usar o resistor de final de linha de 200k.

CUIDADO

- Instale este dispositivo em quadro de comando apropriado.
- Não instale o dispositivo de detecção até que a construção esteja concluída.
- Não armazene este dispositivo de detecção onde ele pode ser contaminado por extrema sujidade, poeira ou humidade.
- Para evitar mau funcionamento ou perda de garantia, todos os produtos fornecidos por nós, devem ser reparados pelo departamento técnico do DISTRIBUIDOR/REPRESENTANTE.