

# EM110

CE EN 54-17  
EN 54-18  
0051  
0051-CPR-2028

## MÓDULO DE ENTRADA/SAÍDA



O módulo de entrada EM110 pertence à série **ENEA** da Inim Electronics.

Todos os dispositivos da série ENEA são identificados por meio de um número serial unívoco atribuído no momento de fabricação e não exigem, portanto, o uso de qualquer programador de endereços. O número serial é exibido na etiqueta do dispositivo e em duas etiquetas removíveis que podem ser posicionadas na planimetria e na base de montagem.

Ao término da operação de cablagem do laço, através de um programador manual ou uma unidade central de controlo e graças à tecnologia **LoopMap**, todos os dispositivos conectados são automaticamente reconhecidos; a cablagem é reconstruída e representada graficamente mostrando a ordem de conexão real dos dispositivos, as juntas em «T» e todas as características físicas do laço. É assim reconstruída fielmente a topologia do sistema, criando um mapa interativo que simplifica e acelera as operações de resolução de problemas e de manutenção do sistema.

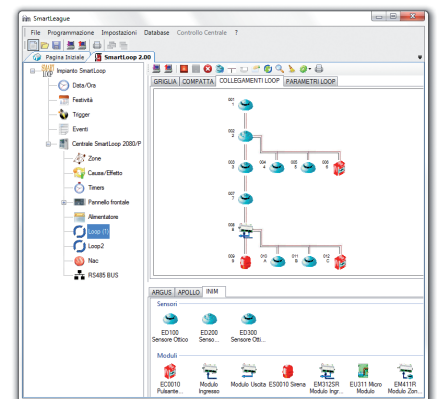
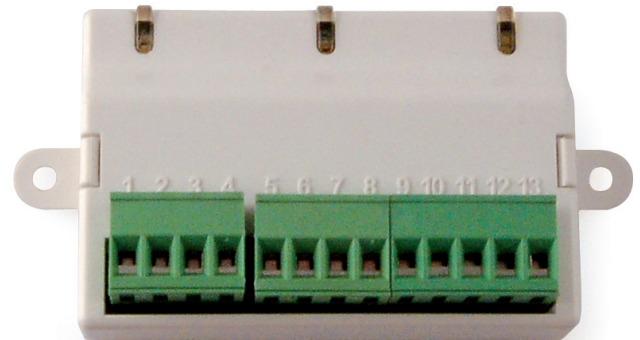
Graças ao auto endereçamento serial desenvolvido por INIM Electronics atualmente é possível ampliar o sistema anteriormente instalado sem a necessidade de uma reprogramação completa; são mantidas inalteradas as especificidades da tecnologia **LoopMap**, já que o novo dispositivo receberá o primeiro ID lógico livre e posicionado corretamente no mapa interativo.

O auto endereçamento elimina alguns problemas típicos que caracterizam o endereçamento manual: perda de tempo devido ao endereçamento dos interruptores rotativos/DIP, disfunções causadas pelo endereço duplo do dispositivo ou por falha no endereçamento, consumo desnecessário em consequência de um endereçamento incorreto.

O módulo EM110 é dotado de uma entrada supervisionada (alarme, aviso e avaria) independente adequada para o endereçamento de contactos a relatar ao sistema de deteção de incêndio.

O módulo deve ser ligado à mesma linha dos detetores.

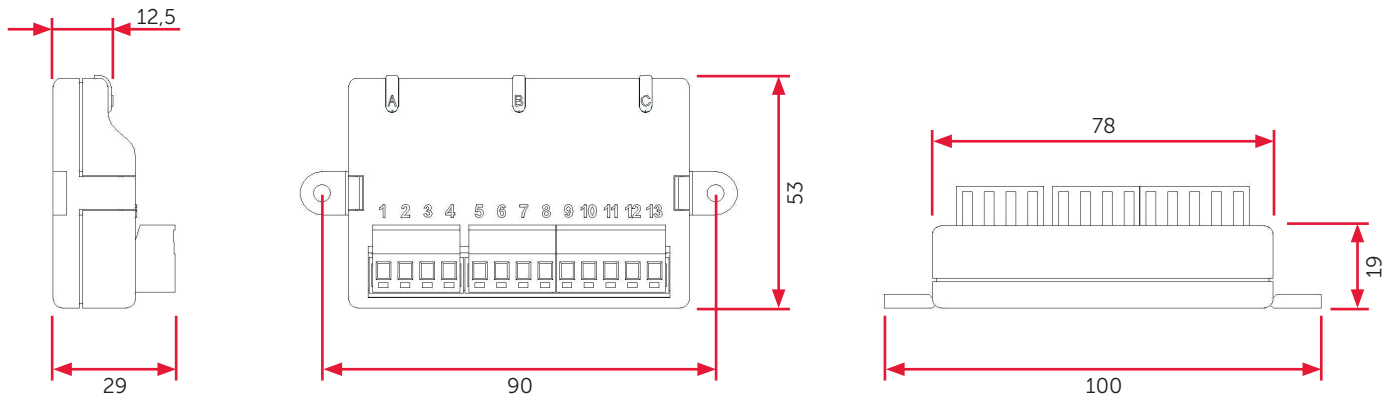
O módulo EM110, como todos os dispositivos ENEA, inclui um módulo isolador e ocupa um endereço de laço.



## CARACTERÍSTICAS TÉCNICAS

- Certificações: CPR EN 54 Pt18/Pt17
- Auto endereçamento (cada dispositivo é identificado através de um número de série atribuído de fábrica)
- Tecnologia LoopMap
- Tecnologia Versa++
- 240 endereços
- 1 entrada supervisionada
- Isolador de curto-circuito integrado
- Limiar de aviso programável
- Tensão de alimentação: 19÷30Vcc
- Consumo em repouso: 75µA
- Consumo em estado de alarme: 20mA
- 3 LEDs multicolor para indicação do estado de entradas/módulo isolador
- Dimensões (HxLxP) 53x100x29 mm
- Peso 66 g
- Temperatura operacional: -10°C ÷ +55°C

## DIMENSÕES



## CÓDIGOS DE ENCOMENDA

- EM110:** módulo de entrada.
- EM312SR:** módulo de entrada/saída.
- EM411R:** módulo de entrada linha convencional.
- EM3XXX:** módulo de entrada/saída e interface de linha convencional.
- EU311:** micro módulo de entrada/saída.
- EU311C:** micro módulo para interfacear botões de alarme manual convencionais.