

EM3xx

MÓDULO MULTI ENTRADA/SAÍDA E INTERFACE DE ZONAS CONVENCIONAIS



991g/03
991g/04
991g/05
991g/06
991g/07



EN 54-17
EN 54-18

0051
0051-CPR-1869
0051-CPR-1870
0051-CPR-1868
0051-CPR-1866
0051-CPR-1867



VERSA+



Os módulos multi entrada e multi saída EM3xx da série ENEA disponibilizam, de acordo com o modelo, 4 entradas e/ou 4 saídas independentes e completamente configuráveis e associáveis a um qualquer evento da unidade central e/ou da rede de unidades.

Todos os dispositivos da série ENEA são identificados por meio de um número serial unívoco atribuído no momento de fabricação e não exigem, portanto, o uso de qualquer programador de endereços. O número serial é exibido na etiqueta do dispositivo e em duas etiquetas removíveis que podem ser posicionadas na planimetria e na base de montagem.

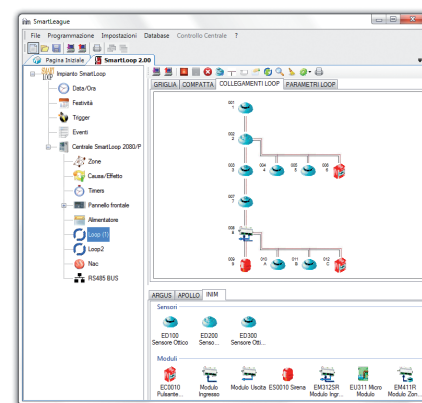
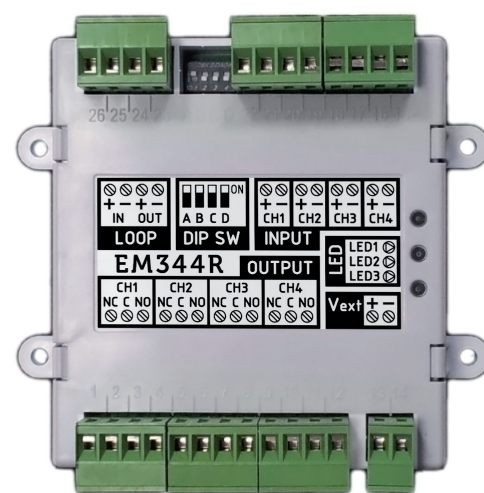
Ao término da operação de cablagem do laço, através de um programador manual ou uma unidade central de controlo e graças à tecnologia **LoopMap**, todos os dispositivos conectados são automaticamente reconhecidos; a cablagem é reconstruída e representada graficamente mostrando a ordem de conexão real dos dispositivos, as juntas em «T» e todas as características físicas do laço. É assim reconstruída fielmente a topologia do sistema, criando um mapa interativo que simplifica e acelera as operações de resolução de problemas e de manutenção do sistema.

Graças ao auto endereçamento serial desenvolvido por INIM Electronics atualmente é possível ampliar o sistema anteriormente instalado sem a necessidade de uma reprogramação completa; são mantidas inalteradas as especificidades da tecnologia **LoopMap**, já que o novo dispositivo receberá o primeiro ID lógico livre e posicionado corretamente no mapa interativo.

O auto endereçamento elimina alguns problemas típicos que caracterizam o endereçamento manual: perda de tempo devido ao endereçamento dos interruptores rotativos/DIP, disfunções causadas pelo endereço duplo do dispositivo ou por falha no endereçamento, consumo desnecessário em consequência de um endereçamento incorreto.

As entradas do módulo EM34xx de fábrica são de tipo supervisionado (alarme, aviso e avaria), adequadas para o endereçamento de contactos a relatar ao sistema de deteção de incêndio e para endereçar detetores com saída de relé, detetores de gás, barreiras lineares, cabos sensíveis ao calor, etc.. Em fase de instalação 2 destas entradas podem ser configuradas como convencionais, com alimentação a partir do laço ou de uma fonte local, ou como entradas GAS de 4-20mA. As 4 saídas são, em função do modelo, supervisionadas para a gestão de sinalizadores óticos e sonoros ou dos contactos de troca livre de tensão.

O módulo EM3xx, como todos os dispositivos ENEA, inclui um módulo isolador e ocupa 4 endereços de laço. O módulo deve ser ligado à mesma linha dos detetores.

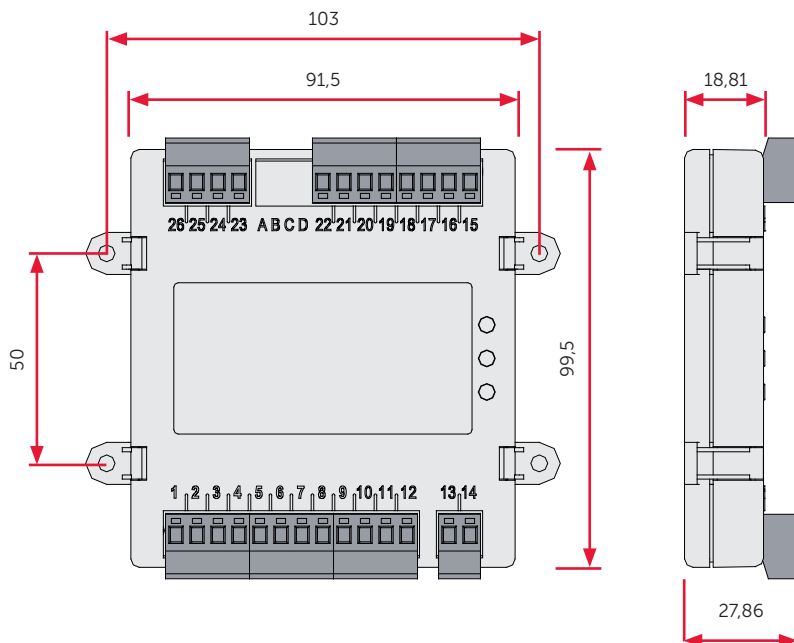


Modelo	Entradas		Saídas	
	número	configuráveis como zonas convencionais	número	tipo
EM344S	4	2	4	supervisionadas
EM344R	4	2	4	contactos limpos
EM340	4	2	/	/
EM304S	/	/	4	supervisionadas
EM304R	/	/	4	contactos limpos

CARACTERÍSTICAS TÉCNICAS

- Certificações: CPR EN54 Pt18/Pt17
- Auto endereçamento (cada dispositivo é identificado através de um número de série atribuído de fábrica)
- Tecnologia LoopMap
- Tecnologia Versa++
- 240 endereços
- 4 entradas supervisionadas (de acordo com o modelo)
- 2 entradas configuráveis como zona convencional ou para a ligação de detetores de gás em 4-20mA (de acordo com o modelo)
- 4 saídas supervisionadas (de acordo com o modelo)
- 4 saídas de relé de troca 1A @ 30Vcc (de acordo com o modelo)
- 1 entrada de tensão externa (supervisionada) para a ativação de dispositivos ligados na saída
- Interruptor DIP para programação da função secundária das entradas
- Isolador de curto-circuito integrado
- Limiar de aviso programável
- Tensão de alimentação: 19-30Vcc
- Consumo em repouso: máx. 80µA @ 24V
- Consumo em estado de alarme: máx. 20mA @ 27,6V
- 3 LEDs multicolor para indicação do estado de entradas/saídas/módulo isolador
- Temperatura operacional: -5°C ÷ +40°C
- Dimensões (HxLxP): 106x113x29 mm

DIMENSÕES



EMBALAGEM

- Dimensões da embalagem: 110x97x57 mm
- Peso com a embalagem: 170 g

CÓDIGOS DE ENCOMENDA

EM340: módulo analógico endereçado dotado de 4 entradas supervisionadas, das quais 2 programáveis como entradas para linha convencional ou de 4-20mA.

EM304S: módulo analógico endereçado dotado de 4 saídas supervisionadas.

EM344S: módulo analógico endereçado dotado de 4 entradas supervisionadas, das quais 2 programáveis como entradas para linha convencional ou de 4-20mA, e de 4 saídas supervisionadas.

EM304R: módulo analógico endereçado dotado de 4 saídas de relé.

EM344R: módulo analógico endereçado dotado de 4 entradas supervisionadas, das quais 2 programáveis como entradas para linha convencional ou de 4-20mA, e de 4 saídas de relé.

EM110: módulo de entrada.

EM312SR: módulo de entrada/saída.

EM411R: módulo de entrada linha convencional.

EU311: micro módulo de entrada/saída.

EU311C: micro módulo para interfacear botões de alarme manual convencionais.