

EU311



991g/02



EN 54-17
EN 54-18

0051
0051-CPR-1871

MICRO MÓDULO DE ENTRADA/SAÍDA ENDEREÇADO



VERSA⁺⁺



O micro módulo de entrada/saída EU311 pertence à série **ENEA** da Inim Electronics.

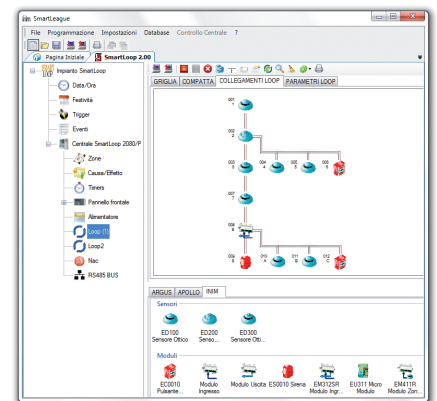
Todos os dispositivos da série ENEA são identificados por meio de um número serial unívoco atribuído no momento de fabricação e não exigem, portanto, o uso de qualquer programador de endereços. O número serial é exibido na etiqueta do dispositivo e em duas etiquetas removíveis que podem ser posicionadas na planimetria e na base de montagem.

Ao término da operação de cablagem do laço, através de um programador manual ou uma unidade central de controlo e graças à tecnologia **LoopMap**, todos os dispositivos conectados são automaticamente reconhecidos; a cablagem é reconstruída e representada graficamente mostrando a ordem de conexão real dos dispositivos, as juntas em «T» e todas as características físicas do laço. É assim reconstruída fielmente a topologia do sistema, criando um mapa interativo que simplifica e acelera as operações de resolução de problemas e de manutenção do sistema.

Graças ao auto endereçamento serial desenvolvido por INIM Electronics atualmente é possível ampliar o sistema anteriormente instalado sem a necessidade de uma reprogramação completa; são mantidas inalteradas as especificidades da tecnologia **LoopMap**, já que o novo dispositivo receberá o primeiro ID lógico livre e posicionado corretamente no mapa interativo. O auto endereçamento elimina alguns problemas típicos que caracterizam o endereçamento manual: perda de tempo devido ao endereçamento dos interruptores rotativos/DIP, disfunções causadas pelo endereço duplo do dispositivo ou por falha no endereçamento, consumo desnecessário em consequência de um endereçamento incorreto.

O módulo EU311 é dotado de uma entrada supervisionada (alarme, aviso e avaria) que pode monitorizar o estado de um dispositivo e de uma saída supervisionada, alimentada diretamente por laço, capaz de pilotar um ou mais dispositivos de sinalização sonora ou ótica/sonora.

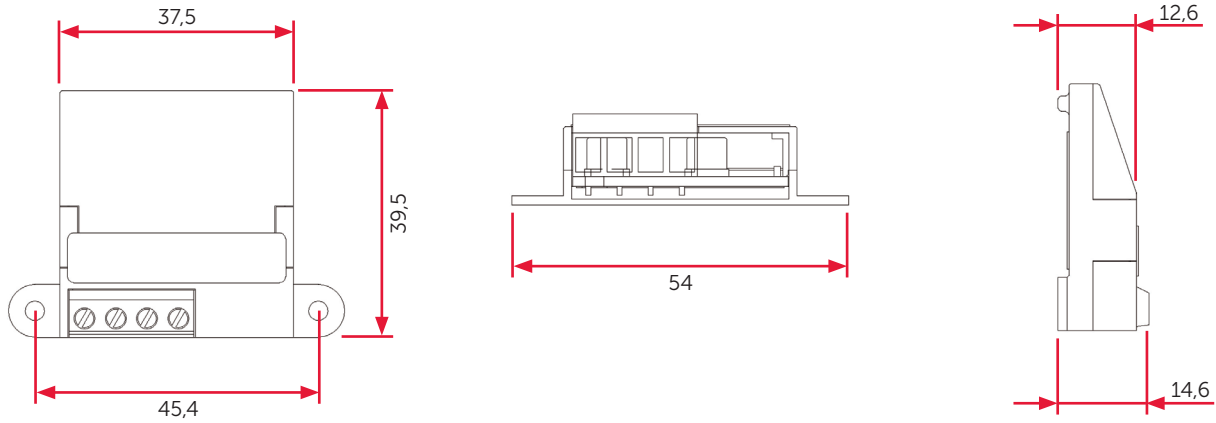
O módulo EU311, como todos os dispositivos ENEA, inclui um módulo isolador e ocupa um endereço de laço.



CARACTERÍSTICAS TÉCNICAS

- Certificações CPR EN54 Pt18/Pt17
- Auto endereçamento serial (cada dispositivo é identificado através de um número de série atribuído de fábrica)
- Tecnologia LoopMap
- Tecnologia Versa++
- 240 endereços
- 1 entrada supervisionada
- 1 saída alimentada por laço
- Isolador de curto-circuito integrado
- Limiar de aviso programável
- Tensão de alimentação 19-30Vcc
- Consumo em repouso 80µA
- Corrente máxima que pode ser fornecida a partir da saída 20mA
- Dimensões (HxLxP) 37,50x39,50x15 mm
- Peso 15 g
- Temperatura operacional -5°C ÷ +40°C

DIMENSÕES



TABELAS DOS DIAGRAMAS DE CONEXÃO

- ITD017:** EU311 Wiring diagram Input
- ITD018:** EU311 Wiring diagram Input
- ITD019:** EU311 to GAS ING55-5xx Relay
- ITD020:** EU311 to GAS ING55-5xx INA55-505
- ITD021:** EU311 to Micra100 Wiring diagram

CÓDIGOS DE ENCOMENDA

- EM110:** módulo de entrada.
- EM312SR:** módulo de entrada/saída.
- EM411R:** módulo de entrada linha convencional.
- EM3XXX:** módulo de multi entrada/saída e interface de linha convencional.
- EU311:** micro módulo de entrada/saída.
- EU311C:** micro módulo para interfacear botões de alarme manual convencionais.