

DETECTOR TERMOVELOCIMÉTRICO CONVENCIONAL

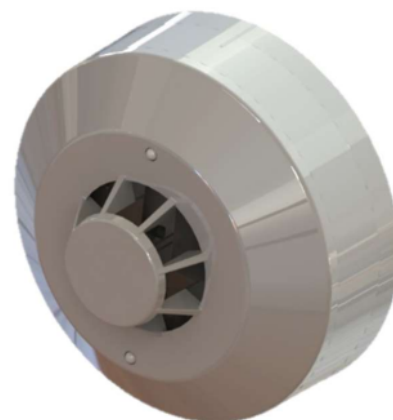
WB FIRE – MODELO: WB-DTC01

CARACTERÍSTICAS GERAIS

Este dispositivo tem o objetivo de detectar automaticamente um princípio de fogo em um sistema de alarme de incêndio convencional.

Como o fogo é formado velozmente, a rápida propagação de calor e o vento quente fazem com que a temperatura ambiente suba drasticamente em um curto período de tempo, esta mudança é detectada por este dispositivo, disparando o alarme imediatamente. O dispositivo também dispara o alarme automaticamente caso a temperatura ambiente ultrapasse 57°C.

- Aplicado para ambientes internos;
- Alta confiabilidade;
- Led indicador de alarme reconhecido;
- Led indicador de supervisão do dispositivo;
- Sensores precisamente dimensionados para detectar um rápido aumento da temperatura ambiente.



Tensão nominal (DC)	24v
Tensão de operação (DC)	18,5v ~ 28v
Corrente em alarme	20 mA
Corrente em supervisão	150 µA
Range de Temperatura	-15 ~ 50°C
Dimensões	103mm x 43mm
Peso	150g
Material	Plástico ABS
Grau de proteção	IP20

INSTALAÇÃO

